
2010년 양산 대학 자체평가 결과 보고서

2010. 11. 11.

양 산 대 학

I. 자체평가의 체계

1. 자체평가의 대학 목표

- 1) 대학의 전반적인 현황 파악을 통한 대학의 자율경쟁력 강화
- 2) 대학의 외부환경 파악으로 환경 변화에 대한 능동적 대처
- 3) 대학의 중장기 발전 계획 수립에 적극 활용하여 미래의 교육방향 제시
- 4) 대학 특성화를 위한 브랜드 사업 추진에 적극 활용
- 5) 교육환경 개선과 교육의 질 향상으로 현장 실무형 글로벌 인재 양성

2. 자체평가 학칙 및 규정

1) 학칙: 대학자체평가 (2010. 3. 1)

제63조 (자체평가) ①본 대학은 교육 여건 개선 및 교육·연구, 조직·운영, 시설·설비 등의 질적 향상을 위하여 자체평가를 실시한다.

②자체평가의 기준, 절차 및 방법 등에 필요한 사항은 총장이 따로 정한다.

2) 규정: 대학자체평가위원회 규정 (2010. 4. 26)

제1조 (목적) 이 규정은 고등교육법 제11조의 2와 양산대학 학칙 제63조에 따라 양산대학(이하 “대학” 이라 한다)의 교육·연구, 조직·운영, 시설·설비 등 대학운영의 전반에 대하여 종합적으로 자체 점검·평가하고 평가의 결과를 공시하며 대학중장기발전계획 수립 및 대학경영 등에 활용함을 목적으로 한다.

제2조 (평가원칙) 평가는 객관성·공정성·신뢰성이 있어야 한다.

제4조 (평가영역) 평가영역은 대학정보공시 내용을 포함한 다음 각 호와 같다.

1. 교육·연구 영역
2. 조직·운영 영역
3. 시설·설비 영역
4. 기타 총장이 부여하는 영역

제7조 (평가관) ① 자체평가의 총괄적 업무수행을 위하여 평가관을 둔다.

- ② 평가관은 총장이 위촉한다.
- ③ 평가관은 다음 업무를 수행한다.
 - 1. 자체평가업무 총괄
 - 2. 자체평가 역량향상

제8조 (자체평가위원회) ① 평가를 공정하게 실시하고 평가에 관한 중요사항을 심의하기 위하여 자체평가위원회(이하 “평가위원회”라 한다)를 둔다.

- ② 평가위원회에는 기획위원회와 운영위원회를 두며, 각 5인 내외로 구성한다.
- ③ 평가위원회의 위원장과 위원은 총장이 위촉한다.
- ④ 평가위원회의 위원장은 위원을 대표해서 회무를 통할한다.
- ⑤ 평가위원회의 기획위원은 교학지원처장, 산학협력지원처장, 입학관리처장, 행정지원실장을 당연직 위원으로 하며, 운영위원은 교직원 중에서 총장이 임명하고 외부전문가를 위촉할 수 있다.

제9조 (위원의 역할) ① 각 위원별 역할은 다음 각 호와 같다.

- 1. 기획위원의 역할
 - 가. 자체평가 지원 및 자문
 - 나. 자체평가 연구보고서 심의
- 2. 운영위원의 역할
 - 가. 자체평가 계획안 작성
 - 나. 자체평가 지표, 영역 및 반영비율 개발
 - 다. 자체평가 연구보고서 작성
 - 라. 평가결과 공시 및 대학중장기발전계획 등에 반영

- ② 운영위원은 교육·연구, 조직·운영, 시설·설비 부문으로 구분하여 임무를 부여 할 수 있다.

제12조 (자체평가실무팀) 자체평가 업무를 보좌하기 위하여 각 학과/전공의 학과장, 각 부서별 팀장 및 팀원으로 구성된 자체평가 실무팀을 둘 수 있다.

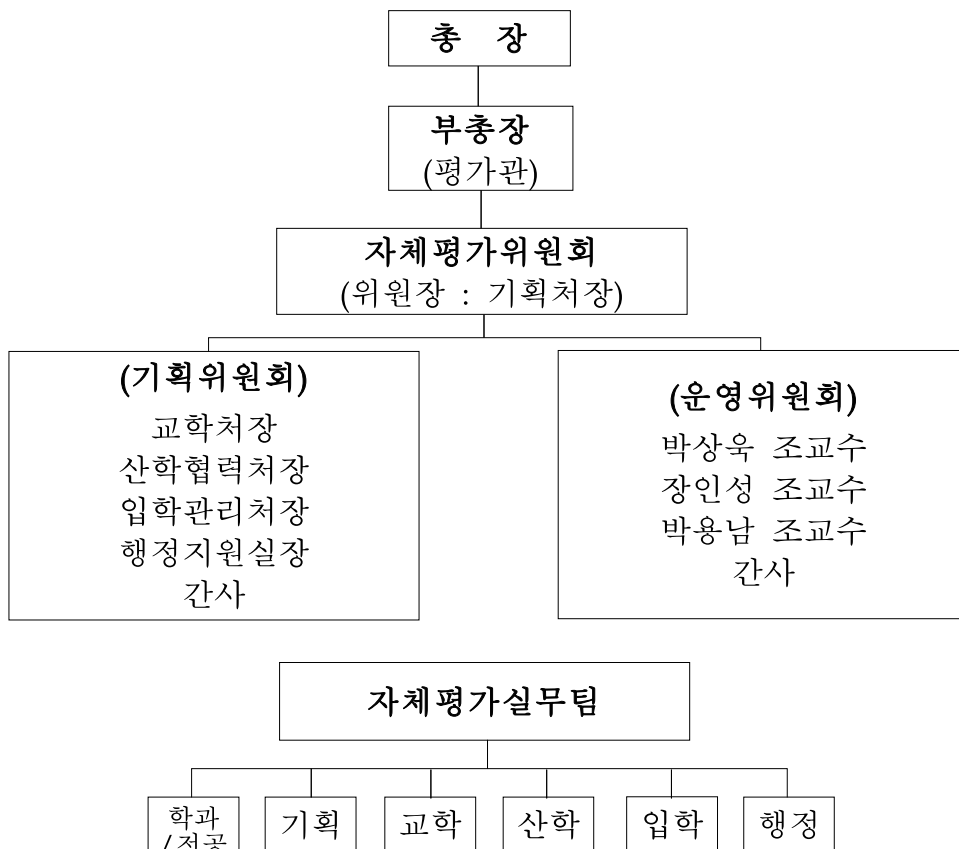
제14조 (평가실시) ① 운영위원회는 자체평가 계획에 따라 기초자료를 작성하고 평가항목별로 평가를 실시한다.

제15조 (평가결과 보고) 평가위원장은 작성한 평가 자료를 확인한 후 기획위원회의 최종 심의를 거쳐 총장의 결재를 받는다.

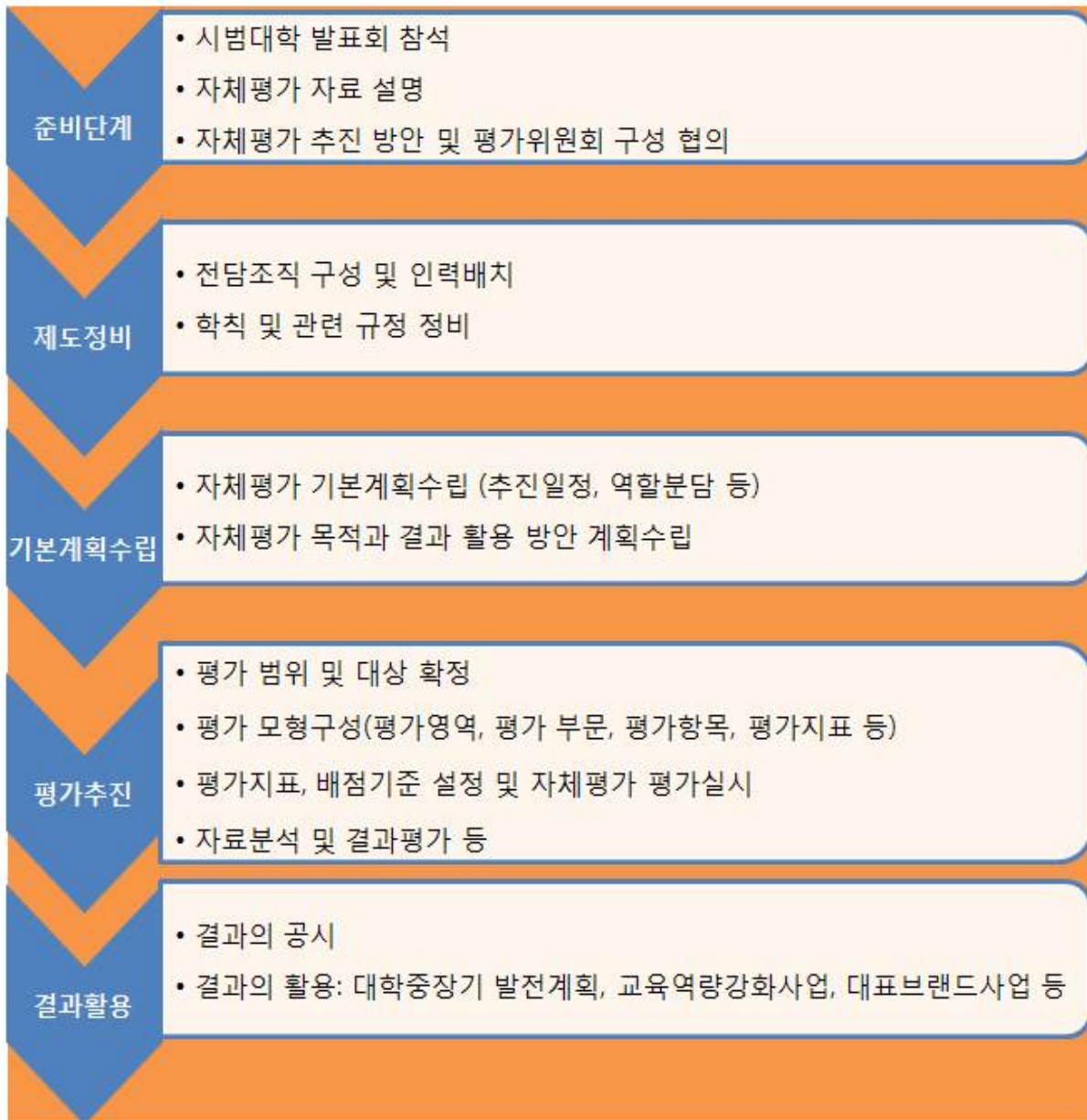
II. 자체평가 추진 체계

1. 조직구성

| 구분 | 기획위원회 (기획위원 4명, 간사1명) | 운영위원회 (운영위원 3명, 간사1명) | 자체평가 실무팀 |
|-------------|--|---|-----------------------------------|
| 역할 | 자체평가 지원 및 자문, 자체평가 연구보고서 심의 | 자체평가 계획안 작성, 자 체평가 영역, 지표 및 반 영비율 개발, 연구보고서 작성, 자체평가결과 공시 및 대학중장기발전계획에 반영 | 자체평가 업무 지원 및 평가자료 정리, 분석 |
| 인적 구성 | 교학지원처장 산학협력지원처장 입학관리처장 행정지원실장 간사 | 박상욱 경영회계과 장인성 냉동공조설비과 박용남 자동차과 간사 | 학과/전공 행정부서 |
| 자체평가 위원장 | 기획처장 | | |
| 평가관 | 부총장 | | |



2. 추진절차



3. 추진일정

| 단계 | 주요내용 | 추진일정 (2010.1 - 12) | | | | | | | | | |
|----------------|---|--------------------|----|----|----|----|----|-----|-----|-----|--|
| | | 1월 ~ 4월 | 5월 | 6월 | 7월 | 8월 | 9월 | 10월 | 11월 | 12월 | |
| 준비 단계 | 1) 자체평가 추진단 구성 협의 | ■ | | | | | | | | | |
| | 2) 자체평가 추진단 구성 | | | | | | | | | | |
| 제도 정비 | 1) 추진체계 및 의사결정 체제의 확립 | ■ | | | | | | | | | |
| | 2) 전담조직 구성과 인력배치 | ■ | | | | | | | | | |
| | 3) 시행근거 마련 (대학학칙, 대학관련규정) | ■ | ■ | | | | | | | | |
| | 4) 자체평가 추진계획수립 (추진일정, 역할분담, 예산배정 등) | ■ | ■ | | | | | | | | |
| 기본 계획 수립 | 자체평가 목적과 결과 활용방안 확정 | | | ■ | | | | | | | |
| 평가 추진 | 1) 평가범위 및 대상확정 | | | ■ | ■ | | | | | | |
| | 2) 평가 모형구성(평가영역, 평가부문, 평가항목, 평가지표 등) | | | ■ | ■ | | | | | | |
| | 3) 지표, 기준 설정 | | | | ■ | ■ | | | | | |
| | 4) 평가방법 확정 | | | | ■ | ■ | | | | | |
| | 5) 자체평가 위원회와 전담조직 평가 실시 | | | | | | ■ | ■ | | | |
| | 6) 자료수집 및 분석, 지표산출, 정성 평가 실시, 결과종합 등 | | | | | | | ■ | ■ | | |
| 결과 활용 | 1) 결과의 공시 | | | | | | | | ■ | | |
| | 2) 결과의 활용: 대학중장기발전계획, 교육역량강화사업, 대표브랜드사업등 | | | | | | | | | ■ | |

* 자체평가 위원회 세부 일정

- 10. 1. 14: 대학 자체평가 사업계획 및 추진일정
- 10. 1. 26: 대학 자체평가 계획 수립, 학칙 개정, 규정제정안
- 10. 2. 22: 대학 자체평가 모형 개발 및 항목(1차 96개) 검토
- 10. 5. 18: 대학 자체평가 항목 선정(2차 41개) , 역할 분담, 예산 배정 검토
- 10. 6. 4: 대학 자체평가 추진계획서 심의 및 평가 지표(3차 36개) 검토
- 10. 6. 9: 대학 자체평가 추진계획서 및 평가 지표(4차 33개) 검토
- 10. 6. 17: '2010년도 전문대학 자체평가 활성화 지원 사업' 관련 1차 컨설팅 참가
- 10. 7. 9: 대학 자체평가 지표(5차 33개) 및 배점, 1차 컨설팅 평가 결과 검토
- 10. 7. 19: 대학 자체평가 2차 컨설팅 대비 지표(6차 36개) 선정 및 배점결과표 검토
- 10. 8. 9: 대학 자체평가 2차 컨설팅 대비 자료 준비
- 10. 8. 11: '양산대학 자체평가 추진현황' 및 평가 지표(7차 39개) 검토
- 10. 8. 27: '2010년도 전문대학 자체평가 활성화 지원 사업' 관련 2차 컨설팅 참가
- 10. 9. 30: 대학 자체평가 3차 컨설팅 대비 자료 준비, 평가 지표(8차 29개) 검토
- 10. 10. 4: 대학 자체평가 3차 컨설팅 대비 자료 검토
- 10. 10.13: '2010년도 전문대학 자체평가 활성화 지원 사업' 관련 3차 컨설팅 참가
- 10. 10.22: 3차 컨설팅 결과 보고, 평가지표 분석(9차 30개) 및 최종보고서 준비
- 10. 11. 5: 교직원 워크숍에서 '양산대학 자체평가 결과보고서' 발표
- 10. 11.10: '양산대학 자체평가 결과보고서' 최종 점검
- 10. 11.11: '양산대학 자체평가 결과보고서' 제출

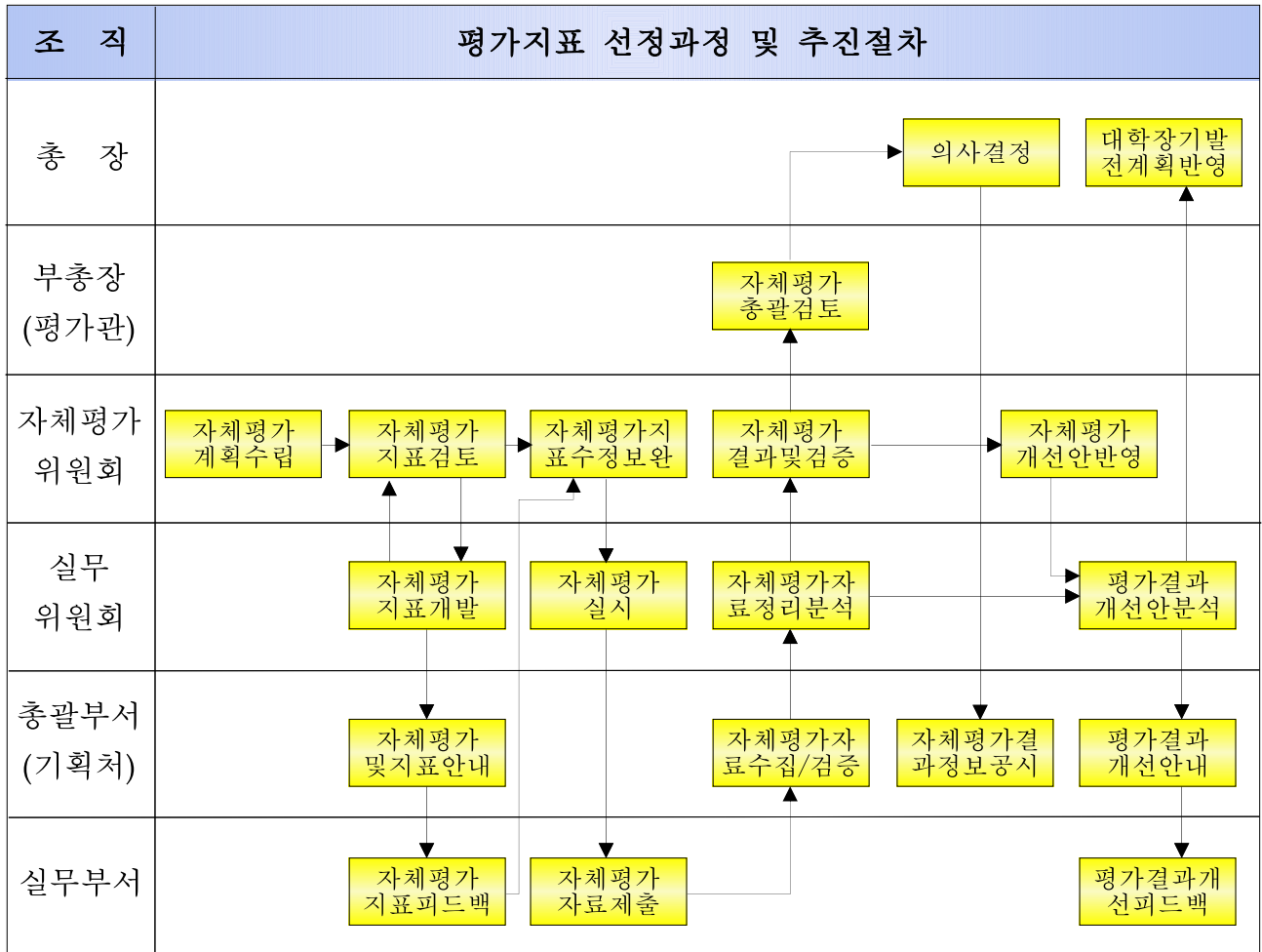
Ⅲ. 자체평가 범위, 영역, 항목 등

1. 총괄평가항목(지표)

| 정보공시 항목 | 정보공시 내용 | 평가지표 | 지표 유형 | 평가 내용 확장 | 평가목적 | | | 평가 영역 | 2차 선 정 | 3차 선 정 | 4차 33 정 | 5차 선 정 | 6차 선 정 | 7차 39 정 | 8차 29 정 | 9차 30 정 | |
|---|-------------------------|-----------------------|-------------------|-------------|----------|----------|----------|-------|--------|--------|---------|--------|--------|---------|---------|---------|---|
| | | | | | 교육 역량 | 정보 공시 | 대학 자체 | | | | | | | | | | |
| 교육과정 편성및 영등에관 한사항 | 교육과정 편성 및 평가 기준 | 강좌당 학생수 | 정량 | ● | | ● | | 교육 | * | * | | | | | | | |
| | | 평생교육 운영 수지율 | 정량 | ● | | ● | | 교육 | * | * | * | * | * | * | | | |
| | | 평생교육원 수강율 | | ● | | | ● | | | | | | | | | * | |
| | | 평생교육원 강좌 개설율(개설실적) | | | | | | | | * | * | * | * | * | * | * | * |
| 성적평가 결과(성적평 가 분포) | 성적의 상대평가 비율 | 성적의 상대평가 비율 | 정량 | ● | | ● | | 교육 | * | * | | | | * | | | |
| | | | | | | | | | | | | | | | | | |
| 충원율,재 학생수등 학생현황 에관한사 항 | 신입생 충원 현황 | 정원내 신입생 충원율 | 정량 | ● | | ● | | 운영 | * | * | * | * | * | * | * | * | |
| | | 학생 충원 현황 | 재학생 충원률 | 정량 | ● | | ● | | 운영 | * | * | * | * | * | * | * | * |
| | | 중도탈락 학생 현황 | 중도탈락학생비율 | 정량 | ● | | ● | | 운영 | * | * | * | * | * | * | * | * |
| 졸업후진 학및취업 현황등학 생의진로 에관한사 항 | 졸업생의 진학 현황 | 진학률 | 정량 | ● | | ● | | 교육 | * | * | | | | | | | |
| | | 취업 현황 | 졸업생 취업률(전체) | 정량 | ● | | ● | | 교육 | * | * | * | * | * | * | * | * |
| | | | 정규직 취업률 | 정량 | ● | | ● | | 교육 | * | * | * | * | * | * | * | * |
| | | | 학생1인당 자격증 취득비율 | 정량 | ● | | ● | | 교육 | * | * | * | * | * | * | * | * |
| 전임교원 현황에관 한사항 | 전체 교원 현황 | 전체 교수 확보율 | 정량 | ● | | ● | | 조직 | * | * | * | | | | | | |
| | | 전임교원 확보율 | 정량 | ● | | ● | | 조직 | * | * | * | * | * | * | * | * | |
| | | 산업체경력 전임교원 현황 | 산업체경력전임교수비 율 | 정량 | ● | | ● | | 조직 | | | | * | * | * | * | |
| 전임교원 의연구성 과에관한 사항 | 국내·외 학술지 게재 논문 실적 | 전임교수1인당 학술논문실적 | 정량 | ● | | ● | | 연구 | * | * | * | * | * | * | * | | |
| | | 저(著)·역(譯))서실적 | 교수1인당 저역서 실적 | 정량 | ● | | ● | | 연구 | * | * | * | * | * | * | * | |
| 예.결산내 역등학교 및법인의 회계에관 한사항 | 교비회계에 결산현황 | 연구학생경비 | 정량 | ● | | ● | | 운영 | | | | | | | * | * | |
| | | 산학협력단 회계 현황 | 산학협력단 | 정량 | ● | | ● | | 운영 | | | | | | | * | * |
| | | | 회계운영수입 | 정량 | ● | ● | | | 운영 | * | * | * | * | * | * | * | * |
| | | | 산학협력단 수익율 | 정량 | ● | | ● | | 운영 | | | | | | | * | * |
| | | 등록금 현황 | 등록금 (수업료+기성회비) | 정량 | ● | | ● | | 운영 | | | | | | | * | * |
| | | | 등록금 의존율 | 정량 | ● | | ● | | 운영 | * | * | * | | | | | |
| | 학생당 교육비 | 정량 | ● | | ● | | 운영 | | | | | | | * | | | |
| | 작년대비 인상률 | 정량 | ● | | ● | | 운영 | * | | | | | | * | | | |

| | | | | | | | | | | | | | | | | | | |
|--------------------------------------|-------------------------|--------------------------|--------------------|----|---|---|----|----|---|---|---|---|---|---|---|---|---|---|
| 학교발전 계획및특 성화계획 | 학교 발전 계획 및 특성화 계획 | 특성화분야 재정확보실적 | 정량 | ● | | ● | 운영 | | | | | | | | | * | | |
| 교원의연 구;학생에 대한교육 및산학협 력현황 | 연구비 수혜 실적 | 교수1인당 연구비 | 정량 | ● | | ● | 연구 | * | * | * | * | * | * | * | * | * | * | |
| | | 학생1인당 교육비 | 정량 | ● | | ● | 연구 | * | * | * | * | * | * | * | * | * | * | |
| | 장학금수혜 현황 | 장학금 수혜율 (학생1인당장학금) | 정량 | ● | | ● | 연구 | * | * | * | * | * | * | * | * | * | * | * |
| | | 교육비 환원율 | 정량 | | | | 연구 | * | * | * | * | * | * | * | * | * | * | * |
| | 교원 강의 담당 비율 | 전임교수 강의담당비율 | 정량 | ● | | ● | 연구 | * | * | * | * | * | * | * | * | * | * | * |
| | | 전임교수 주당 수업시간 | 정량 | ● | | ● | 연구 | * | * | * | * | * | * | * | * | * | * | * |
| | | 강좌규모별 강좌수 (소규모 강좌 비율) | 정량 | ● | | ● | 연구 | | | | | | | | | | | * |
| | | 외국대학교 교류 현황 | 해외기관과 국제교류실적 | 정량 | ● | | ● | 연구 | * | * | * | * | * | * | * | * | * | * |
| | 산업체연계 교육과정 개설 현황 | 글로벌 산학협력 체결 실적을 | 글로벌 산학협력 체결 실적을 | 정량 | ● | | ● | 연구 | * | * | * | * | * | * | * | * | * | * |
| | | | 해외유학생 파견 실적을 | 정량 | ● | | ● | 연구 | * | * | * | * | * | * | * | * | * | * |
| | | 학생 해외연수실적 | 정량 | ● | | ● | 연구 | * | | | | | | | | | * | |
| | | 교직원 해외연수 실적 | | | | | 연구 | * | | | | | | | | | * | |
| 산업체연계 교육과정 개설 현황 | | 산학협력 프로그램수 | 정량 | ● | | ● | 연구 | * | | | | | | | | | * | |
| | | 산학협력 체결 업체수 | | | | | 연구 | * | * | * | * | * | * | * | * | * | * | * |
| | 현장실습 참여학생 비율 | | | | | | | | | | | | | | | * | | |
| 교수 1인당 산학협력 | | | | | | | | | | | | | | | * | | | |
| 도서관및 연구에대 한지원현 황 | 장서보유 현황 | 학생1인당 장서수 | 정량 | ● | | ● | 시설 | * | * | * | * | * | * | * | * | * | * | |
| | 도서관 예산 현황 | 학생1인당 도서관구입비 | 정량 | ● | | ● | 시설 | * | | | | | | | * | | | |
| 그밖에교 육여건및 학교운영 상태등에 관한사항 | 교지확보 현황 | 교지확보율 | 정량 | ● | | ● | 시설 | * | * | * | * | * | * | * | * | * | * | |
| | 교사시설 확보 현황 | 교사시설확보율 | 정량 | ● | | ● | 시설 | * | * | * | * | * | * | * | * | * | * | |
| | 기숙사 수용 현황 | 기숙사수용률 | 정량 | ● | | ● | 시설 | * | * | * | * | * | * | * | * | * | * | |
| | 수익용 기본재산 확보 현황 | 수익용기본재산 확보율 | 정량 | ● | | ● | 시설 | * | * | * | * | * | * | * | * | * | * | |
| | 재정지원사 업수혜 실적 직원현황 | 재정지원사업 외부유치실적 | 정량 | ● | | ● | 운영 | * | * | * | * | * | * | * | * | * | * | |
| | 교직원 인건비 | | | | | | | * | * | * | * | * | * | * | * | * | * | |
| 강의평가 | 강의평가 | 강의평가 점수평균 | 정량 | ● | | ● | 교육 | * | * | * | * | * | * | * | * | * | * | |
| 학과평가 | 학과평가 | 학과평가 | | | | | 운영 | * | * | * | * | * | * | * | * | * | * | |
| 교육역량 강화사업 | 교육역량 만족도 | 재학생 만족도 | 정성 | ● | ● | | 운영 | | | | | | | * | * | * | * | |
| | | 산업체 만족도 | 정량 | ● | ● | | 운영 | | | | | | | * | * | * | * | |
| | | FT 연계 취업확정 지수 | 정량 | ● | ● | | 운영 | | | | * | * | | | | | * | * |
| | | 재학생기초역량지수 | 정량 | ● | ● | | 운영 | | | | * | * | | | * | * | * | * |

2. 평가지표 선정과정 및 절차



3. 평가지표(항목) 및 배점(또는 영역)의 구성

| 평가 범위 | 평가 영역 | 평가항목(지표) | 자료 활용 | 평가 방법 | 지표 유형 | 배점 |
|--------------|-------|----------------|-------|-------|-------|-------|
| 투입 요인 (250) | 시설 | 교지 확보율 | 정보공시 | 절대평가 | 정량 | 30 |
| | | 교사시설 확보율 | | | 절대평가 | 정량 |
| | | 기숙사 수용률 | 정보공시 | 상대평가 | 정량 | 30 |
| | 조직 | 전임교원 확보율 | 정보공시 | 절대평가 | 정량 | 40 |
| | 재정 | 등록금 현황 | 정보공시 | 상대평가 | 정량 | 30 |
| | | 수익용기본재산 확보율 | | | 정량 | 30 |
| | | 재정지원사업 수혜실적 | | | 정량 | 30 |
| 산학협력단 회계운영수입 | | 정량 | | | 30 | |
| 과정 요인 (540) | 교육 | 전임교수 강의담당비율 | 정보공시 | 상대평가 | 정량 | 40 |
| | | 소규모강좌비율(강좌규모별) | 정보공시 | | 정량 | 40 |
| | | 강의평가 점수평균 | 대학자체 | 상대평가 | 정량 | 40 |
| | 운영 | 정원내 신입생 충원율 | 정보공시 | 상대평가 | 정량 | 30 |
| | | 재학생 충원율 | | | 정량 | 30 |
| | | 중도탈락 학생 비율 | | | 정량 | 30 |
| | | 학생 1인당 교육비 | | | 정량 | 30 |
| | | 학생 1인당 장학금 | | | 정량 | 40 |
| | | 연구학생경비 현황 | | | 정량 | 30 |
| | | 학생 1인당 장서 수 | | | 정량 | 30 |
| | 연구 | 교수 1인당 연구비 | 정보공시 | 상대평가 | 정량 | 40 |
| | 산학 | 산학협력단수익율 | 정보공시 | 상대평가 | 정량 | 40 |
| | 평생 교육 | 평생교육원 강좌개설율 | 대학자체 | 상대평가 | 정량 | 40 |
| | 글로벌 | 해외기관과국제교류실적률 | 대학자체 | 상대평가 | 정량 | 40 |
| | | 글로벌 산학협력체결 실적률 | | | 정량 | 40 |
| 산출 요인 (210) | 교육 성과 | 졸업생 전체 취업률 | 대학자체 | 상대평가 | 정량 | 30 |
| | | 정규직 취업율 | 정보공시 | 상대평가 | 정량 | 30 |
| | | 자격증 취득율 | 대학자체 | 상대평가 | 정량 | 30 |
| | | 재학생 만족도 | 교육역량 | 상대평가 | 정량 | 30 |
| | | 산업체 만족도 | | | 정량 | 30 |
| | | FT 연계 취업확정지수 | | | 정량 | 30 |
| | | 재학생기초역량지수 | | | 정량 | 30 |
| | | 30 항목 | | | | 1,000 |

4. 평가방법

- 각 지표별 측정치를 A, B, C, D, E의 5등급으로 분류하여 각 등급 구간에 해당하는 점수 부여
- 항목에 따라 절대평가와 상대평가로 평가
- 평가 등급 설정 기준 및 배점
 - 1) 절대평가: 교육과학기술부 기준에 따라 등급간 간격 설정
 - 2) 상대평가
 - A 등급 - 전국 전문대학(146개 대학 기준) 순위 상위 20% 이내 대학
 - B 등급 - 전국 전문대학(146개 대학 기준) 순위 상위 21% - 40% 대학
 - C 등급 - 전국 전문대학(146개 대학 기준) 순위 상위 41% - 60% 대학
 - D 등급 - 전국 전문대학(146개 대학 기준) 순위 상위 61% - 80% 대학
 - E 등급 - 전국 전문대학(146개 대학 기준) 순위 상위 81% - 100% 대학
 - 3) 자체 상대평가 : 자체 기준에 따라 지표별 특성을 반영한 상대평가
 - 4) 배점에 따른 등급별 점수

| 등급(비중) | | A(100%) | B(80%) | C(60%) | D(40%) | E(20%) |
|------------------|------|---------|--------|--------|--------|--------|
| 배점별 등급별 점수 | 100점 | 100 | 80 | 60 | 40 | 20 |
| | 40점 | 40 | 32 | 24 | 16 | 8 |
| | 30점 | 30 | 24 | 18 | 12 | 6 |

5) 항목별 산출방법

| 평가항목 | 산출 방법 |
|-----------------|--|
| 교지 확보율 | - 산출식: [교지 보유면적 ÷ 교지기준면적] x 100 - 교육과학기술부 기준: 100% [A 등급] |
| 교사시설 확보율 | - 산출식: [기본시설+지원시설] ÷ 기준면적 x 100 - 교육과학기술부 기준: 100% [A 등급] |
| 기숙사 수용률 | - 산출식: 양산대 순위 ÷ 전국 전문대학수(146개) x 100 |
| 전임교원 확보율 | - 산출식: [법정정원수 ÷ 전임교원수] x 100 - 교육과학기술부 기준(편제정원기준): 50% [A 등급] |
| 등록금 현황 | - 산출식: 양산대 순위 ÷ 전국 전문대학수(146개) x 100 |
| 수익용기본 재산 확보율 | - 산출식: 양산대 순위 ÷ 전국 전문대학수(146개) x 100 |
| 재정지원사업 수혜실적 | - 산출식: 양산대 순위 ÷ 전국 전문대학수(146개) x 100 |

| | |
|------------------------|--|
| 산학협력단 회계운영수입 (09실적) | - 산출식: 양산대 순위÷ 전국 전문대학수(146개) x 100 |
| 전임교수 강의담당비율 | - 산출식: 양산대 순위÷ 전국 전문대학수(146개) x 100 |
| 소규모 강좌 비율 (강좌규모별) | - 산출식: 양산대 순위÷ 전국 전문대학수(146개) x 100 |
| 강의평가 점수 평균 | - 산출식: 2009 학년도 1, 2학기 평균값 (5점 기준) - 등급기준: A(4.5 이상), B(4.3 이상 - 4.5 미만), C(4.1 이상 - 4.3 미만), D(3.9 이상 - 4.1 미만), E(3.9 미만) |
| 정원내 신입생 충원율 | - 산출식: 양산대 순위÷ 전국 전문대학수(146개) x 100 |
| 재학생 충원율 | - 산출식: 양산대 순위÷ 전국 전문대학수(146개) x 100 |
| 중도탈락학생비율 | - 산출식: 양산대 순위÷ 전국 전문대학수(146개) x 100 |
| 학생1인당 교육비 | - 산출식: 양산대 순위÷ 전국 전문대학수(146개) x 100 |
| 학생1인당 장학금 | - 산출식: 양산대 순위÷ 전국 전문대학수(146개) x 100 |
| 연구학생경비현황 | - 산출식: 양산대 순위÷ 전국 전문대학수(146개) x 100 |
| 학생 1인당장서수 | - 산출식: 양산대 순위÷ 전국 전문대학수(146개) x 100 |
| 교수 1인당연구비 | - 산출식: 양산대 순위÷ 전국대학수(146개) x 100 |
| 산학협력단수익율 | - 산출식: [산학협력수익+전입 및 기부금 수익+운영외 수익] ÷ 등록금 X 100 |
| 평생교육원 강좌개설율 | - 산출식: 2009년도 개설 강좌수 ÷ 2008년도 개설 강좌수 x 100 - 등급기준: A(100%이상), B(90 - 99), C(80 -89), D(70- 79), E(70% 미만) |
| 해외기관과 국제교류 실적률 | - 산출식: 2009년도 국제교류 건수 ÷ 2008년도 국제교류 건수 x 100 - 등급기준: A(100%이상), B(90 - 99), C(80 -89), D(70- 79), E(70% 미만) |
| 글로벌 산학협력 체결 실적률 | - 산출식: 2009년도 글로벌 산학협력 건수 ÷ 2008년도 글로벌 산학협력 건수 x 100 - 등급기준: A(100%이상), B(90-99), C(80-89), D(70-79), E(70% 미만) |
| 졸업생 전체취업률 | - 산출식: 2010년도 취업율 ÷ 2009년도 취업율 x 100 |
| 정규직 취업률 (건강보험 기준) | - 산출식: 양산대 순위 ÷ 전국 전문대학수(146개) x 100 |
| 자격증 취득율 | - 산출식: (2010졸업기준): 자격증 취득자수 ÷ 졸업생수 x 100 - 등급기준: A(70%이상), B(69-65), C(64-60), D(59-55), E(55% 미만) |
| 재학생 만족도 | - 산출식: [재학생 만족도 목표값(%) ÷ 외부기관 의뢰 |

| | |
|----------------|---|
| | <p>교육역량강화사업에 대한 학생 만족도 조사값(%)] X 100</p> <p>- 등급기준: A(100%이상), B(99-90), C(89-80), D(79-70), E(70% 미만)</p> |
| 산업체 만족도 | <p>- 산출식: [산업체 만족도 목표값(%) ÷ 외부기관 의뢰 산업체 만족도 조사값(%)] X 100</p> <p>- 등급기준: A(100%이상), B(99-90), C(89-80), D(79-70), E(70% 미만)</p> |
| FT연계 취업확정지수 | <p>- 산출식: FT연계 취업확정지수 목표값(%) ÷ 달성값 X 100</p> <p>- 등급기준: A(100%이상), B(99-90), C(89-80), D(79-70), E(70% 미만)</p> |
| 재학생 기초역량 지수 | <p>- 산출식: 재학생기초역량지수 목표값(%) ÷ 달성값 X 100</p> <p>- 등급기준: A(100%이상), B(99-90), C(89-80), D(79-70), E(70% 미만)</p> |

IV. 평가결과

1. 평가결과 총괄

| 평가범위 | 평가영역 | 평가항목(지표) | 자료활용 | 평가방법 | 배점 | 등급 | 평가결과 | |
|---------------|---------------|-----------------|----------------|------|-------|----|------|----|
| 투입요인 (250) | 시설영역 | 교지 확보율 | 정보공시 | 절대평가 | 30 | A | 30 | |
| | | 교사시설 확보율 | | | 30 | A | 30 | |
| | | 기숙사 수용률 | | 상대평가 | 30 | B | 24 | |
| | 조직영역 | 전임교원 확보율 | 정보공시 | 절대평가 | 40 | A | 40 | |
| | 재정영역 | 등록금 현황 | 정보공시 | 상대평가 | 30 | B | 24 | |
| | | 수익용기본재산 확보율 | | | 30 | B | 24 | |
| | | 재정지원사업 수혜실적(09) | | | 30 | C | 18 | |
| | | 산학협력단회계운영수익(09) | | | 30 | B | 24 | |
| | 과정요인 (540) | 교육영역 | 전임교수 강의담당비율 | 정보공시 | 상대평가 | 40 | B | 32 |
| | | | 소규모강좌비율(강좌규모별) | | | 40 | A | 40 |
| 강의평가 | | | 대학자체 | 40 | | A | 40 | |
| 운영영역 | | 정원내 신입생 충원율 | 정보공시 | 상대평가 | 30 | E | 6 | |
| | | 재학생 충원율 | | | 30 | E | 6 | |
| | | 중도탈락학생 비율(09) | | | 30 | B | 24 | |
| | | 학생 1인당 교육비(08) | | | 30 | B | 24 | |
| | | 학생 1인당 장학금(09) | | | 40 | A | 40 | |
| | | 연구학생경비 현황(08) | | | 30 | C | 18 | |
| | | 학생 1인당 장서 수 | | | 30 | B | 24 | |
| 연구영역 | | 교수 1인당 연구비(09) | 정보공시 | 상대평가 | 40 | B | 32 | |
| 산학영역 | | 산학협력단수익율(08) | 정보공시 | 상대평가 | 40 | A | 40 | |
| 평생교육영역 | | 평생교육원 강좌개설율(09) | 대학자체 | 상대평가 | 40 | B | 32 | |
| 글로벌영역 | | 해외기관과 국제교류실적률 | 대학자체 | 상대평가 | 40 | A | 40 | |
| | | 글로벌 산학협력 실적률 | | | 40 | A | 40 | |
| 산출요인 (210) | | 교육성과영역 | 졸업생 전체 취업률 | 정보공시 | 상대평가 | 30 | A | 30 |
| | 정규직 취업율 | | 30 | | | D | 12 | |
| | 자격증 취득률 | | 대학자체 | 상대평가 | 30 | A | 30 | |
| | 재학생 만족도 | | 교육역량 | 상대평가 | 30 | A | 30 | |
| | 산업체 만족도 | | | | 30 | A | 30 | |
| | FT 연계 취업확정지수 | | | | 30 | A | 30 | |
| | 재학생기초역량지수 | | | | 30 | A | 30 | |
| 합계 | | | | | 1,000 | | 844 | |

2. 지표별 평가결과

1. 교지 확보율

- 항목정의: 2010 대학 정보공시 항목과 동일
- 평가방법: 절대평가
- 평가내용: 입학정원 기준 교지 확보율(2010. 4. 1 기준)
- 산 출 식: 교지 보유면적(363,625m²) ÷ 교지 기준면적(54,446m²)
- 등급별 구간 기준: 등급 간 간격은 10%p로 설정
- 우리대학 목표: 100% (교육과학기술부 기준)
- 우리대학 실적: 667.9. %
- 평가결과: 30점 배점 × 100% (A등급) = 30점

| 등급 | A | B | C | D | E |
|--------|---------|--------|--------|--------|--------|
| 등급별 구간 | 100% 이상 | 90% 이상 | 80% 이상 | 70% 이상 | 70% 미만 |
| 양산대학 | 667.9 | | | | |

2. 교사시설 확보율

- 항목정의: 2010 대학 정보공시 항목과 동일
- 평가방법: 절대평가
- 평가내용: 입학정원 기준 교사 확보율(2010. 4. 1 기준)
- 산 출 식: 교사 보유면적(64,449m²) ÷ 교사 기준면적(27,223m²)
- 등급별 구간 기준: 등급 간 간격은 10%p로 설정
- 우리대학 목표: 100%(교육과학기술부 기준)
- 우리대학 실적: 236.7 %
- 평가결과: 30점 배점 × 100% (A 등급) = 30점

| 등급 | A | B | C | D | E |
|--------|---------|--------|--------|--------|--------|
| 등급별 구간 | 100% 이상 | 90% 이상 | 80% 이상 | 70% 이상 | 70% 미만 |
| 양산대학 | 236.7 | | | | |

3. 기숙사 수용률

- 항목정의: 2010 대학 정보공시 항목과 동일
- 평가방법: 상대평가
- 평가내용: 전국 전문대학(146개 대학 기준) 순위
- 산 출 식: 양산대 순위(45위) ÷ 전국 전문대학수(146개) × 100
- 등급별 구간 기준: 등급 간 간격 20%p로 설정
- 우리대학 목표: 상위 20% 이내 (전국 전문대학 순위)
- 우리대학 실적: 30.8%
- 평가결과: 30점 배점 × 80% (B 등급) = 24점

| 등급 | A | B | C | D | E |
|--------|--------|-----------|-----------|-----------|------------|
| 등급별 구간 | 상위 20% | 21% - 40% | 41% - 60% | 61% - 80% | 81% - 100% |
| 양산대학 | | 30.8% | | | |

4. 전임교원 확보율

- 항목정의: 2010 대학 정보공시 항목과 동일
- 평가방법: 절대평가
- 평가내용: 편제정원 대비 전임교원 확보율(2010. 4. 1 기준)
- 산 출 식: 전임교원 수 ÷ 교원 법정정원
- 등급별 구간 기준: 등급 간 간격은 2%p로 설정
- 우리대학 목표: 50.0% (교육과학기술부 기준)
- 우리대학 실적: 51.5 %
- 평가결과: 40점 배점 × 100% (A등급) = 40점

| 등급 | A | B | C | D | E |
|--------|--------|--------|--------|--------|--------|
| 등급별 구간 | 50% 이상 | 48% 이상 | 46% 이상 | 44% 이상 | 44% 미만 |
| 양산대학 | 51.5% | | | | |

5. 등록금

- 항목정의: 2010 대학 정보공시 항목과 동일
- 평가방법: 상대평가
- 평가내용: 전국 전문대학(146개 대학 기준) 순위
- 산 출 식: 양산대 순위(54위) ÷ 전국 전문대학수(146개) × 100
- 등급별 구간 기준: 등급 간 간격 20%p로 설정
- 우리대학 목표: 상위 20% 이내 (전국 전문대학 순위)
- 우리대학 실적: 37%
- 평가결과: 30점 배점 × 80% (B 등급) = 24점

| 등급 | A | B | C | D | E |
|--------|--------|-----------|-----------|-----------|------------|
| 등급별 구간 | 상위 20% | 20% - 40% | 40% - 60% | 60% - 80% | 80% - 100% |
| 양산대학 | | 37% | | | |

6. 수익용 기본재산 확보율

- 항목정의: 2010 대학 정보공시 항목과 동일
- 평가방법: 상대평가
- 평가내용: 전국 전문대학(146개 대학 기준) 순위
- 산 출 식: 양산대 순위(48위) ÷ 전국 전문대학수(146개) × 100
- 등급별 구간 기준: 등급 간 간격 20%p로 설정
- 우리대학 목표: 상위 20% 이내 (전국 전문대학 순위)
- 우리대학 실적: 32.9%
- 평가결과: 30점 배점 × 80% (B 등급) = 24점

| 등급 | A | B | C | D | E |
|--------|--------|-----------|-----------|-----------|------------|
| 등급별 구간 | 상위 20% | 21% - 40% | 41% - 60% | 61% - 80% | 81% - 100% |
| 양산대학 | | 32.9% | | | |

7. 재정지원사업 유치실적

- 항목정의: 2010 대학 정보공시 항목과 동일 (2009년도 실적)
- 평가방법: 상대평가
- 평가내용: 전국 전문대학(146개 대학 기준) 순위
- 산 출 식: 양산대 순위(70위) ÷ 전국 전문대학수(146개) x 100
- 등급별 구간 기준: 등급 간 간격 20%p로 설정
- 우리대학 목표: 상위 20% 이내 (전국 전문대학 순위)
- 우리대학 실적: 47.9%
- 평가결과: 30점 배점 × 60% (C 등급) = 18점

| 등급 | A | B | C | D | E |
|--------|--------|-----------|-----------|-----------|------------|
| 등급별 구간 | 상위 20% | 21% - 40% | 41% - 60% | 61% - 80% | 81% - 100% |
| 양산대학 | | | 47.9% | | |

8. 산학협력단 회계운영수입

- 항목정의: 2010 대학 정보공시 항목과 동일 (2009년도 실적)
- 평가방법: 상대평가
- 평가내용: 전국 전문대학(146개 대학 기준) 순위
- 산 출 식: 양산대 순위(55위) ÷ 전국 전문대학수(146개) x 100
- 등급별 구간 기준: 등급 간 간격 20%p로 설정
- 우리대학 목표: 상위 20% 이내 (전국 전문대학 순위)
- 우리대학 실적: 37.7%
- 평가결과: 30점 배점 × 80% (B 등급) = 24점

| 등급 | A | B | C | D | E |
|--------|--------|-----------|-----------|-----------|------------|
| 등급별 구간 | 상위 20% | 21% - 40% | 41% - 60% | 61% - 80% | 81% - 100% |
| 양산대학 | | 37.7% | | | |

9. 전임교원 강의담당 비율

- 항목정의: 2010 대학 정보공시 항목과 동일
- 평가방법: 상대평가
- 평가내용: 전국 전문대학(146개 대학 기준) 순위
- 산출식: 양산대 순위(36위) ÷ 전국 전문대학수(146개) × 100
- 등급별 구간 기준: 등급 간 간격 20%p로 설정
- 우리대학 목표: 상위 20% 이내 (전국 전문대학 순위)
- 우리대학 실적: 24.7%
- 평가결과: 40점 배점 × 80% (B 등급) = 32점

| 등급 | A | B | C | D | E |
|--------|--------|-----------|-----------|-----------|------------|
| 등급별 구간 | 상위 20% | 21% - 40% | 41% - 60% | 61% - 80% | 81% - 100% |
| 양산대학 | | 24.7% | | | |

10. 소규모 강좌 비율(강좌규모별)

- 항목정의: 2010 대학 정보공시 항목과 동일
- 평가방법: 상대평가
- 평가내용: 전국 전문대학(146개 대학 기준) 순위
- 산출식: 양산대 순위(27위) ÷ 전국 전문대학수(146개) × 100
- 등급별 구간 기준: 등급 간 간격 20%p로 설정
- 우리대학 목표: 상위 20% 이내 (전국 전문대학 순위)
- 우리대학 실적: 18.5%
- 평가결과: 40점 배점 × 100% (A 등급) = 40점

| 등급 | A | B | C | D | E |
|--------|--------|-----------|-----------|-----------|------------|
| 등급별 구간 | 상위 20% | 21% - 40% | 41% - 60% | 61% - 80% | 81% - 100% |
| 양산대학 | 18.5% | | | | |

11. 강의평가

- 항목정의: 2010학년도 전임교원 강의평가 결과
- 자료출처: 교학지원처/전산지원팀
- 평가방법: 대학자체 상대평가
- 평가내용: 2010학년도 1학기 전임교원 강의평가 결과
- 산 출 식: 강의평가 결과 합계 ÷ 전임교원 수
- 등급별 구간 기준: 등급 간 간격은 0.2p로 설정
- 우리대학 목표: 4.5점 이상 (대학자체 기준)
- 우리대학 실적: 4.7점
- 평가결과: 40점 배점 × 100%(A 등급) = 40점

| 등급 | A | B | C | D | E |
|--------|---------|-------------|-------------|-------------|--------|
| 등급별 구간 | 4.5점 이상 | 4.5미만 - 4.3 | 4.3미만 - 4.1 | 4.1미만 - 3.9 | 3.9 미만 |
| 양산대학 | 4.7 | | | | |

12. 정원내 신입생 충원율

- 항목정의: 2010 대학 정보공시 항목과 동일
- 평가방법: 상대평가
- 평가내용: 전국 전문대학(146개 대학 기준) 순위
- 산 출 식: 양산대 순위(118위) ÷ 전국 전문대학수(146개) × 100
- 등급별 구간 기준: 등급 간 간격 20%p로 설정
- 우리대학 목표: 상위 20% 이내 (전국 전문대학 순위)
- 우리대학 실적: 80.8%
- 평가결과: 30점 배점 × 20% (E 등급) = 6점

| 등급 | A | B | C | D | E |
|--------|--------|-----------|-----------|-----------|------------|
| 등급별 구간 | 상위 20% | 21% - 40% | 41% - 60% | 61% - 80% | 81% - 100% |
| 양산대학 | | | | | 80.8% |

13. 재학생 충원율

- 항목정의: 2010 대학 정보공시 항목과 동일
- 평가방법: 상대평가
- 평가내용: 전국 전문대학(146개 대학 기준) 순위
- 산 출 식: 양산대 순위(139위) ÷ 전국 전문대학수(146개) x 100
- 등급별 구간 기준: 등급 간 간격 20%p로 설정
- 우리대학 목표: 상위 20% 이내 (전국 전문대학 순위)
- 우리대학 실적: 95.2%
- 평가결과: 30점 배점 × 20% (E 등급) = 6점

| 등급 | A | B | C | D | E |
|--------|--------|-----------|-----------|-----------|------------|
| 등급별 구간 | 상위 20% | 21% - 40% | 41% - 60% | 61% - 80% | 81% - 100% |
| 양산대학 | | | | | 95.2% |

14. 중도탈락 학생비율

- 항목정의: 2010 대학 정보공시 항목과 동일 (2009년도 실적)
- 평가방법: 상대평가
- 평가내용: 전국 전문대학(146개 대학 기준) 순위
- 산 출 식: 양산대 순위(43위) ÷ 전국 전문대학수(146개) x 100
- 등급별 구간 기준: 등급 간 간격 20%p로 설정
- 우리대학 목표: 상위 20% 이내 (전국 전문대학 순위)
- 우리대학 실적: 29.5%
- 평가결과: 30점 배점 × 80% (B 등급) = 24점

| 등급 | A | B | C | D | E |
|--------|--------|-----------|-----------|-----------|------------|
| 등급별 구간 | 상위 20% | 21% - 40% | 41% - 60% | 61% - 80% | 81% - 100% |
| 양산대학 | | 29.5% | | | |

15. 학생 1인당 교육비

- 항목정의: 2010 대학 정보공시 항목과 동일(2008년도 실적)
- 평가방법: 상대평가
- 평가내용: 전국 전문대학(146개 대학 기준) 순위
- 산 출 식: 양산대 순위(39위) ÷ 전국 전문대학수(146개) × 100
- 등급별 구간 기준: 등급 간 간격 20%p로 설정
- 우리대학 목표: 상위 20% 이내 (전국 전문대학 순위)
- 우리대학 실적: 26.7%
- 평가결과: 30점 배점 × 80% (B 등급) = 24점

| 등급 | A | B | C | D | E |
|--------|--------|-----------|-----------|-----------|------------|
| 등급별 구간 | 상위 20% | 21% - 40% | 41% - 60% | 61% - 80% | 81% - 100% |
| 양산대학 | | 26.7% | | | |

16. 학생 1인당 장학금

- 항목정의: 2010 대학 정보공시 항목과 동일 (2009년도 실적)
- 평가방법: 상대평가
- 평가내용: 전국 전문대학(146개 대학 기준) 순위
- 산 출 식: 양산대 순위(27위) ÷ 전국 전문대학수(146개) × 100
- 등급별 구간 기준: 등급 간 간격 20%p로 설정
- 우리대학 목표: 상위 20% 이내 (전국 전문대학 순위)
- 우리대학 실적: 18.5%
- 평가결과: 40점 배점 × 100% (A 등급) = 40점

| 등급 | A | B | C | D | E |
|--------|--------|-----------|-----------|-----------|------------|
| 등급별 구간 | 상위 20% | 21% - 40% | 41% - 60% | 61% - 80% | 81% - 100% |
| 양산대학 | 18.5% | | | | |

17. 연구학생경비

- 항목정의: 2010 대학 정보공시 항목과 동일(2008년도 실적)
- 평가방법: 상대평가
- 평가내용: 전국 전문대학(146개 대학 기준) 순위
- 산출식: 양산대 순위(67위) ÷ 전국 전문대학수(146개) × 100
- 등급별 구간 기준: 등급 간 간격 20%p로 설정
- 우리대학 목표: 상위 20% 이내 (전국 전문대학 순위)
- 우리대학 실적: 45.9%
- 평가결과: 30점 배점 × 60% (C 등급) = 18점

| 등급 | A | B | C | D | E |
|--------|--------|-----------|-----------|-----------|------------|
| 등급별 구간 | 상위 20% | 21% - 40% | 41% - 60% | 61% - 80% | 81% - 100% |
| 양산대학 | | | 45.9% | | |

18. 학생 1인당 장서수

- 항목정의: 2010 대학 정보공시 항목과 동일
- 평가방법: 상대평가
- 평가내용: 전국 전문대학(146개 대학 기준) 순위
- 산출식: 양산대 순위(41위) ÷ 전국 전문대학수(146개) × 100
- 등급별 구간 기준: 등급 간 간격 20%p로 설정
- 우리대학 목표: 상위 20% 이내 (전국 전문대학 순위)
- 우리대학 실적: 28.1%
- 평가결과: 30점 배점 × 80% (B 등급) = 24점

| 등급 | A | B | C | D | E |
|--------|--------|-----------|-----------|-----------|------------|
| 등급별 구간 | 상위 20% | 21% - 40% | 41% - 60% | 61% - 80% | 81% - 100% |
| 양산대학 | | 28.1% | | | |

19. 교수 1인당 연구비

- 항목정의: 2010 대학 정보공시 항목과 동일 (2009년도 실적)
- 평가방법: 상대평가
- 평가내용: 전국 전문대학(146개 대학 기준) 순위
- 산출식: 양산대 순위(50위) ÷ 전국 전문대학수(146개) x 100
- 등급별 구간 기준: 등급 간 간격 20%p로 설정
- 우리대학 목표: 상위 20% 이내 (전국 전문대학 순위)
- 우리대학 실적: 34.2%
- 평가결과: 40점 배점 × 80% (B 등급) = 32점

| 등급 | A | B | C | D | E |
|--------|--------|-----------|-----------|-----------|------------|
| 등급별 구간 | 상위 20% | 21% - 40% | 41% - 60% | 61% - 80% | 81% - 100% |
| 양산대학 | | 34.2% | | | |

20. 산학협력단 수익율

- 항목정의: 2010 대학 정보공시 항목과 동일 (2008년도 실적)
- 평가방법: 상대평가
- 평가내용: 전국 전문대학(146개 대학 기준) 순위
- 산출식: 양산대 순위(18위) ÷ 전국 전문대학수(146개) x 100
- 등급별 구간 기준: 등급 간 간격 20%p로 설정
- 우리대학 목표: 상위 20% 이내 (전국 전문대학 순위)
- 우리대학 실적: 12.3%
- 평가결과: 40점 배점 × 100% (A 등급) = 40점

| 등급 | A | B | C | D | E |
|--------|--------|-----------|-----------|-----------|------------|
| 등급별 구간 | 상위 20% | 21% - 40% | 41% - 60% | 61% - 80% | 81% - 100% |
| 양산대학 | 12.3% | | | | |

21. 평생교육원 강좌개설율

- 항목정의: 2009학년도 평생교육원 강좌개설율
- 자료출처: 평생교육원
- 평가방법: 대학자체 상대평가
- 평가내용: 2008학년도 대비 2009학년도 평생교육원 강좌개설율
- 산 출 식: 2008학년도 개설 강좌수(237개) ÷ 2009학년도 개설 강좌수(217개) X 100
- 등급별 구간 기준: 등급 간 간격은 10%p로 설정
- 우리대학 목표: 100% 이상 (대학자체 기준)
- 우리대학 실적: 91.6%
- 평가결과: 40점 배점 × 80%(B 등급) = 32점

| 등급 | A | B | C | D | E |
|--------|---------|----------|---------|----------|--------|
| 등급별 구간 | 100% 이상 | 99 - 90% | 89 -80% | 79 - 70% | 70% 미만 |
| 양산대학 | | 91.6% | | | |

22. 해외기관과 국제교류 실적률

- 항목정의: 2009학년도 해외기관과 국제교류 실적률
- 자료출처: 국제교류협력센터/국제언어교육원
- 평가방법: 대학자체 상대평가
- 평가내용: 2008학년도 대비 2009학년도 해외기관과 국제교류 실적
- 산 출 식: 2009년도 국제교류 실적(2건) ÷ 2008년도 국제교류 실적(8건) x 100
- 등급별 구간 기준: 등급 간 간격은 10%p로 설정
- 우리대학 목표: 100% 이상 (대학자체 기준)
- 우리대학 실적: 400%
- 평가결과: 40점 배점 × 100%(A 등급) = 40점

| 등급 | A | B | C | D | E |
|--------|---------|----------|---------|----------|--------|
| 등급별 구간 | 100% 이상 | 99 - 90% | 89 -80% | 79 - 70% | 70% 미만 |
| 양산대학 | 400% | | | | |

23. 글로벌 산학협력체결 실적률

- 항목정의: 2009학년도 해외상주 한국기업과 글로벌 산학협력체결 실적률
- 자료출처: 국제교류협력센터/국제언어교육원
- 평가방법: 대학자체 상대평가
- 평가내용: 2008학년도 대비 2009학년도 해외상주 한국기업과 글로벌 산학협력체결 실적
- 산 출 식: 2009년도 글로벌 산학협력체결 실적(2건) ÷ 2008년도 실적(0건) × 100
- 등급별 구간 기준: 등급 간 간격은 10%p로 설정
- 우리대학 목표: 100% 이상 (대학자체 기준)
- 우리대학 실적: 700%
- 평가결과: 40점 배점 × 100%(A 등급) = 40점

| 등급 | A | B | C | D | E |
|--------|---------|----------|---------|----------|--------|
| 등급별 구간 | 100% 이상 | 99 - 90% | 89 -80% | 79 - 70% | 70% 미만 |
| 양산대학 | 700% | | | | |

24. 졸업생 전체 취업률

- 항목정의: 2010년도 졸업생 전체 취업률
- 자료출처: 2009년도 정보공시자료/ 2010년도 커리어개발센터 자료
- 평가방법: 대학자체 상대평가
- 평가내용: 2009학년도 대비 2010학년도 졸업생 전체 취업률
- 산 출 식: 2009년도 졸업생 취업률(95.7%) ÷ 2010학년도 졸업생 취업률(95.8%) × 100
- 등급별 구간 기준: 등급 간 간격은 10%p로 설정
- 우리대학 목표: 100% 이상 (대학자체 기준)
- 우리대학 실적: 100%
- 평가결과: 30점 배점 × 100%(A 등급) = 30점

| 등급 | A | B | C | D | E |
|--------|---------|----------|---------|----------|--------|
| 등급별 구간 | 100% 이상 | 99 - 90% | 89 -80% | 79 - 70% | 70% 미만 |
| 양산대학 | 100% | | | | |

25. 정규직 취업율

- 항목정의: 2010 대학 정보공시 항목과 동일
- 평가방법: 상대평가
- 평가내용: 전국 전문대학(146개 대학 기준) 순위
- 산 출 식: 양산대 순위(94위) ÷ 전국 전문대학수(146개) x 100
- 등급별 구간 기준: 등급 간 간격 20%p로 설정
- 우리대학 목표: 상위 20% 이내 (전국 전문대학 순위)
- 우리대학 실적: 64.4%
- 평가결과: 30점 배점 × 40% (D 등급) = 12점

| 등급 | A | B | C | D | E |
|--------|--------|-----------|-----------|-----------|------------|
| 등급별 구간 | 상위 20% | 21% - 40% | 41% - 60% | 61% - 80% | 81% - 100% |
| 양산대학 | | | | 64.4% | |

26. 자격증 취득율

- 항목정의: 2010년도 졸업생 자격증 취득율
- 자료출처: 2010년도 커리어개발센터 자료
- 평가방법: 대학자체 상대평가
- 평가내용: 2010학년도 졸업생 자격증 취득율
- 산 출 식: 자격증 취득자 수(781명) ÷ 졸업생 수(1084명) x 100
- 등급별 구간 기준: 등급 간 간격은 5%p로 설정
- 우리대학 목표: 70% 이상 (대학자체 기준)
- 우리대학 실적: 72%
- 평가결과: 30점 배점 × 100%(A 등급) = 30점

| 등급 | A | B | C | D | E |
|--------|--------|----------|---------|----------|--------|
| 등급별 구간 | 70% 이상 | 69 - 65% | 64 -60% | 59 - 55% | 55% 미만 |
| 양산대학 | 72% | | | | |

27. 재학생 만족도

- 항목정의: 2009학년도 교육역량강화사업에 대한 학생 만족도 조사
- 자료출처: 2009년도 교육역량강화사업 결과 보고서(교육과학기술부 제출 보고서)
- 평가방법: 대학자체 상대평가
- 평가내용: 2009학년도 교육역량강화사업에 대한 학생 만족도 조사
- 산출식: [재학생 만족도 목표값(60%) ÷ 외부기관 의뢰 교육역량강화사업에 대한 학생 만족도 조사값(82.2%)] X 100
- 등급별 구간 기준: 등급 간 간격은 10%p로 설정
- 우리대학 목표: 100% 이상 (대학자체 기준)
- 우리대학 실적: 137%
- 평가결과: 30점 배점 × 100%(A 등급) = 30점

| 등급 | A | B | C | D | E |
|--------|---------|----------|---------|----------|--------|
| 등급별 구간 | 100% 이상 | 99 - 90% | 89 -80% | 79 - 70% | 70% 미만 |
| 양산대학 | 137% | | | | |

28. 산업체 만족도

- 항목정의: 2009학년도 교육역량강화사업에 대한 산업체 만족도 조사
- 자료출처: 2009년도 교육역량강화사업 결과 보고서(교육과학기술부 제출 보고서)
- 평가방법: 대학자체 상대평가
- 평가내용: 2009학년도 교육역량강화사업에 대한 산업체 만족도 조사
- 산출식: [산업체 만족도 목표값(60%) ÷ 외부기관의뢰 산업체 만족도 조사값(77.5%)] X 100
- 등급별 구간 기준: 등급 간 간격은 10%p로 설정
- 우리대학 목표: 100% 이상 (대학자체 기준)
- 우리대학 실적: 129.16%
- 평가결과: 30점 배점 × 100%(A 등급) = 30점

| 등급 | A | B | C | D | E |
|--------|---------|----------|---------|----------|--------|
| 등급별 구간 | 100% 이상 | 99 - 90% | 89 -80% | 79 - 70% | 70% 미만 |
| 양산대학 | 129.16% | | | | |

29. FT 연계 취업확정 지수

- 항목정의: 2009학년도 교육역량강화사업에 대한 FT(Field Training) 연계 취업확정 지수
- 자료출처: 2009년도 교육역량강화사업 결과 보고서(교육과학기술부 제출 보고서)
- 평가방법: 대학자체 상대평가
- 평가내용: 2009학년도 교육역량강화사업에 대한 FT 연계 취업확정 지수
- FT연계 취업확정지수 산출방법: $[FT연계 취업확정자수 \div \text{기준년도 현장실습대상자 수}] \times 100$
- 산 출 식: $FT연계 취업확정지수 \text{ 목표값}(3.0\%) \div \text{달성값}(3.3\%) \times 100$
- 등급별 구간 기준: 등급 간 간격은 10%p로 설정
- 우리대학 목표: 100% 이상 (대학자체 기준)
- 우리대학 실적: 110%
- 평가결과: 30점 배점 $\times 100\%$ (A 등급) = 30점

| 등급 | A | B | C | D | E |
|--------|---------|----------|---------|----------|--------|
| 등급별 구간 | 100% 이상 | 99 - 90% | 89 -80% | 79 - 70% | 70% 미만 |
| 양산대학 | 110% | | | | |

30. 재학생 기초역량 지수

- 항목정의: 2009학년도 교육역량강화사업에 대한 재학생 기초역량 지수
- 자료출처: 2009년도 교육역량강화사업 결과 보고서(교육과학기술부 제출 보고서)
- 평가방법: 대학자체 상대평가
- 평가내용: 2009학년도 교육역량강화사업에 대한 재학생 기초역량 지수
- 재학생기초역량지수 산출방법: $[\text{한자검정(초급-6급) 자격취득자수} + \text{ICDL자격취득자수}] \div \text{재학생수} \times 100$
- 산 출 식: $\text{재학생기초역량지수} \text{ 목표값}(3.0\%) \div \text{달성값}(4.1\%) \times 100$
- 등급별 구간 기준: 등급 간 간격은 10%p로 설정
- 우리대학 목표: 100% 이상 (대학자체 기준)
- 우리대학 실적: 133.66%
- 평가결과: 30점 배점 $\times 100\%$ (A 등급) = 30점

| 등급 | A | B | C | D | E |
|--------|---------|----------|---------|----------|--------|
| 등급별 구간 | 100% 이상 | 99 - 90% | 89 -80% | 79 - 70% | 70% 미만 |
| 양산대학 | 133.66% | | | | |

V. 자체평가 결과 활용 방안

1. 대학 자체평가 분석 결과에 따라 대학교육역량 및 대학의 대외경쟁력 강화
2. 대학 중장기 발전계획 수립, 대학 교육역량 강화사업 및 대학 브랜드사업에 활용
3. 대학 자체평가를 통한 학내 구성원 간의 공감대 형성 및 변화 추구
4. 대학 전반에 대한 자체평가를 통해 대학 구성원의 교육역량강화 지원
5. 대학 자체평가 결과보고서의 정보고시를 통한 대학 브랜드 고양 및 이미지 제고
6. 대학평가 인증제를 대비한 자료로 활용

